

## 🍎 保育理念

人としての基盤を創り  
育ちあい生きていく力を培います

## 🍎 保育方針

一人ひとりの個性を大切に  
愛情を持ち、なおかつ  
集団生活の楽しさを  
感じられる保育

## 🍎 保育目標

自分らしく表現できる子  
自ら考え思い切りあそぶ子  
たくさん食べてたくさん眠る子

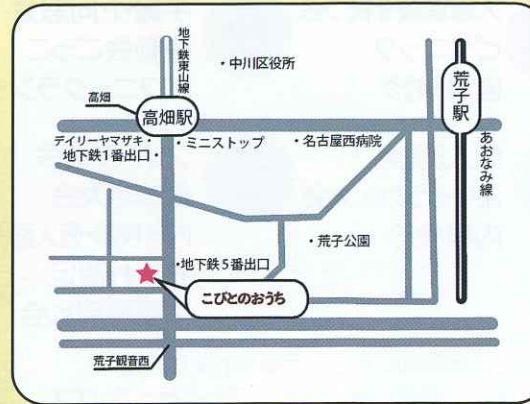


子どもにとって  
もう一つのお家のように  
安心し、どんな自分も  
思いっきり表現できる  
場所であり

保護者にとっても  
「いってきます」と  
仕事へ出かけ  
「ただいま」と帰ってくる  
「ほっ」とできる園で  
ありたいです。



## 🍎 アクセス



## 🍎 運営団体

特定非営利活動法人

### ひだまりの丘



人が持っている力をより良く発揮する

〒453-0856

名古屋市中村区並木2丁目148

グランドステイタス八田301号

☎ (052)756-2050

FAX (052)756-2051



info@hidamari-oka.org

https://hidamari-oka.org/

八社あいわ保育園

☎052-411-1180

小規模保育事業所ひだまり ☎052-483-3539

名古屋市中村区子育て応援拠点 ぽかぽかひろば

名古屋市子育て支援拠点 おやこのおうち

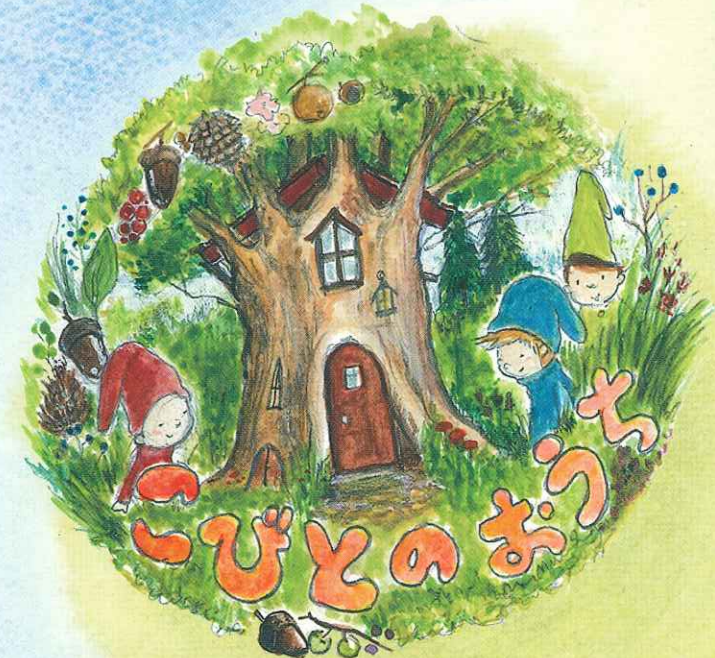
名古屋市子育て支援拠点 おひさまのおうち

ベビーシッター☆AgReE☆

学習支援・家庭教師SLOW

アート事業、コンサル・講師派遣事業

認可小規模保育事業所  
こびとのおうち



〒454-0911

名古屋市中川区高畑3丁目140

メゾン高畑 1F

TEL・FAX(052)364-8396